

per**S**ones
sup**O**rt
apodera**m**ent

Pla Estratègic 2022





Pla Estratègic 2022

contingut

Presentació	5
La fundació	
● missió	6
● visió	6
● valors	6
● activitat	7
● dades d'activitat	8
● grups d'interès	9
● formem part de	10
D'on venim	11
Com ho hem fet?	12
Línies i objectius estratègics	13-15



Presentació

Per a una entitat com Som - Fundació és important poder reflexionar sobre el nostre futur.

Amb l'adaptació de la legislació vigent a la "Convenció Internacional sobre els Drets de les Persones amb Discapacitat" deixarem de ser "tutors" de les persones que atenem per tal d'assumir que les persones amb discapacitat intel·lectual, a les quals donem suport, tenen capacitat jurídica pròpia com la resta de persones en tots els aspectes de la seva vida.

El nou paradigma ens obligarà a ser conscients de la feina que estem fent i que els suports que donem siguin, realment, suports a la presa de decisions, respectant la seva voluntat, les seves preferències i els seus desitjos, per tal de millorar la seva autonomia i independència. Aquest és el repte del nou Pla Estratègic, facilitar la inclusió social de les persones amb discapacitat intel·lectual i apoderar-les mitjançant un procés d'accessibilitat cognitiva.

I per això, cal que la innovació sigui un dels eixos fonamentals, a la qual tots ens hem d'adaptar per respectar els drets i deures de les persones a qui donem suport.

Jordi Costa

President de Som–Fundació



Missió

Som - Fundació vetlla perquè les persones amb discapacitat intel·lectual o del desenvolupament disposin dels ajuts i suports necessaris per poder desenvolupar el seu projecte personal al llarg de la seva vida.

Visió

Som - Fundació pretén ser una institució referent i consolidada que, a partir del compromís amb la societat i amb les persones amb discapacitat intel·lectual o del desenvolupament, treballi per la seva plena integració, l'exercici dels seus drets i la millora de la seva qualitat de vida.

Valors

COMPROMÍS I RESPONSABILITAT SOCIAL

TRANSPARÈNCIA

INDEPENDÈNCIA

CONFIANÇA

Activitat



INFORMACIÓ I ASSESSORAMENT

Informar i orientar a persones que tenen un familiar amb discapacitat intel·lectual, o professionals d'entitats, sobre el procés de modificació judicial de la capacitat.



PLANIFICACIÓ DE FUTUR

Promocionar el coneixement mutu entre els familiars o tutors legals d'una persona amb discapacitat intel·lectual i l'entitat, així com oferir-los la seguretat i la confiança de cara al futur.



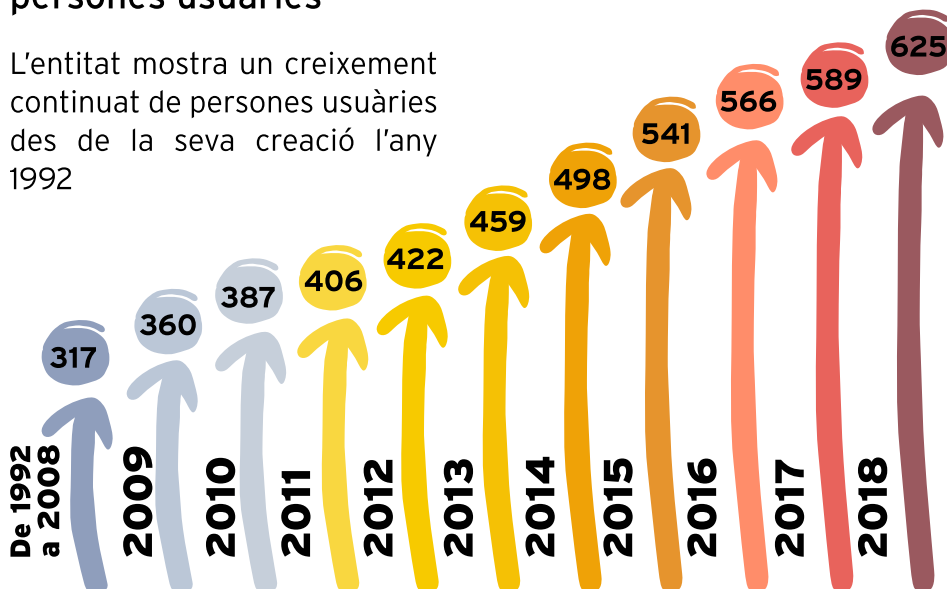
SUPORTS

Aquest servei, encomanat judicialment, pretén vetllar pel benestar de les persones amb discapacitat intel·lectual, oferir els suports necessaris i acompanyar-la en la presa de decisions pel desenvolupament integral i la seva inclusió social.

Dades d'activitat

persones usuàries

L'entitat mostra un creixement continuat de persones usuàries des de la seva creació l'any 1992



xifres més rellevants a 31.12.18

Persones usuàries	625
Persones en domicilis	252
Planificació de futur	411
Informació i assessorament	164
Persones voluntàries	94
Professionals	73
Membres del patronat	10

Grups d'interès

Proveïdors fundació:
consultores, entitats
bancàries, neteja...

Proveïdors persones
usuàries:
entitats residencials,
oci, acompanyament,
ocupacionals...

PROVEÏDORS

PATRONAT

PERSONES
VOLUNTÀRIES

Donants particulars
Empreses privades

FINANÇAMENT
PRIVAT

Comitè
d'empresa

PROFESSIONALS

Jutjats, Generalitat,
Ajuntaments,
Diputació
Serveis Socials

ADMINISTRACIÓ
PÚBLICA

ENTITATS
SOCIALS

PERSONES
USUÀRIES

FAMÍLIES
PLANIFICACIÓ
FUTUR

TERCER
SECTOR

AEES DINCAT
Federació DINCAT
AEFT
CCF

som
— fundació

Formem part de



Comptem amb la col·laboració de



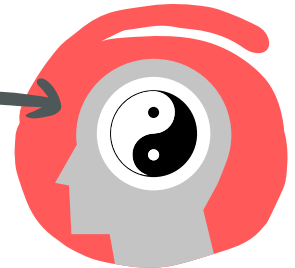
D'on venim

Al Pla Estratègic de 2014 a 2018 s'han treballat de manera significativa els objectius següents:



Defensa dels drets de les persones usuàries formant-les i donant-los suport en projectes de vida independent.

Consolidació de l'espai de reflexió ètica.



Potenciació dels programes de voluntariat i planificació de futur.

Execució i implementació del pla de comunicació de l'entitat.



 **259** accions plantejades en les 8 línies estratègiques

 **188** accions assolides

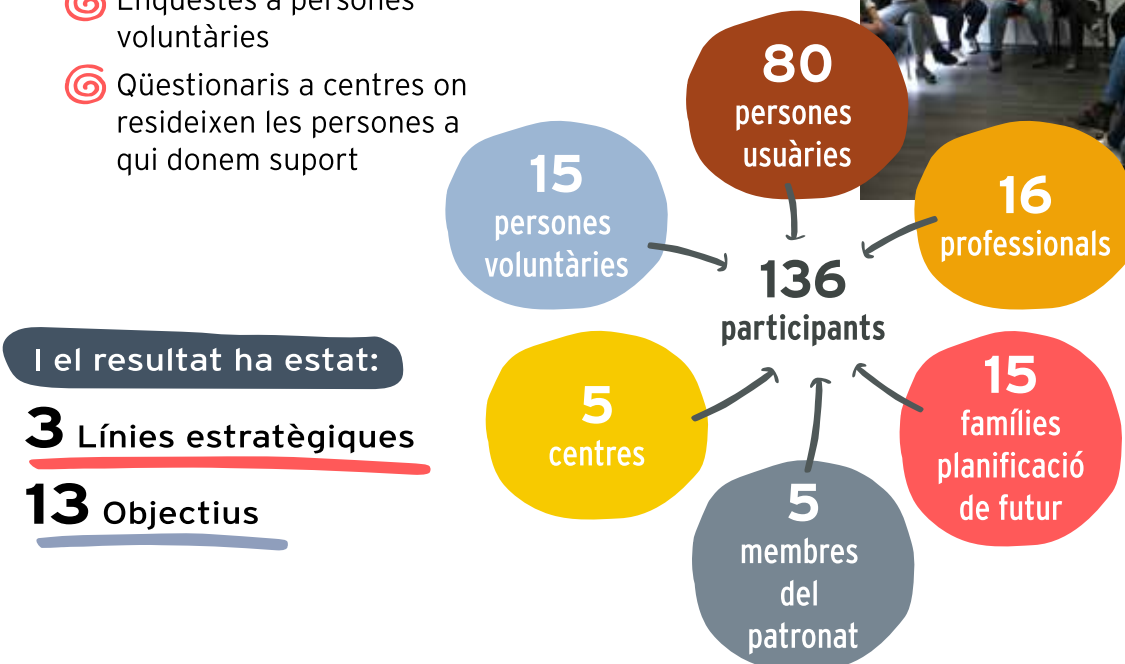
 **73%** grau d'acompliment

Com ho hem fet?

El Pla Estratègic s'ha definit amb la participació de totes les persones que formem part de Som - Fundació. Vam crear un grup de treball integrat per 5 professionals i una membre del patronat.

S'han implicat a totes les persones que formem part de l'entitat

- 🌀 Sessió de treball amb un grup professionals de diferents àrees de la fundació
- 🌀 Reunió amb els membres que formen part de la Junta de Patronat de l'entitat
- 🌀 Enquestes a persones usuàries
- 🌀 Entrevistes a famílies de Planificació de Futur
- 🌀 Enquestes a persones voluntàries
- 🌀 Qüestionaris a centres on resideixen les persones a qui donem suport



I el resultat ha estat:

3 Línies estratègiques

13 Objectius

Línies i objectius estratègics

L1 - Persones

Les persones són l'eix de la nostra activitat, per aquest motiu continuarem vetllant per entendre-les i atendre-les des de la proximitat.

01 Persones Usuàries

Ser present i escoltar per saber el que necessiten les persones usuàries perquè ens preocupa el seu benestar.

02 Famílies del Programa de Planificació de Futur

Escoltar, acompanyar i donar el suport necessari a les persones amb discapacitat intel·lectual i la seva família, des d'un entorn proper.

03 Professionals

Impulsar un entorn laboral que faciliti el benestar i el sentiment de pertinença dels professionals que formen part de la fundació.

04 Persones Voluntàries

Crear vincle entre el professional i la persona voluntària per millorar la comunicació en l'atenció de la persona usuària i el coneixement de la fundació, així com augmentar el número de persones voluntàries.

L2 - Suport

Ens adaptem a les necessitats de les persones, vetllant pels seus drets i deures i donant - los els suports adients en la presa de decisions perquè puguin desenvolupar el seu projecte de vida.

01 **Servei de Qualitat i Personalitzat**

Vetllar perquè cada persona usuària pugui tenir un espai d'atenció individualitzat i que la nostra atenció sigui de la màxima qualitat.

02 **Apoderament**

Facilitar les eines i els recursos necessaris perquè les persones usuàries puguin actuar amb plena llibertat i autonomia i prendre les seves pròpies decisions al llarg de la seva vida.

03 **Equip Professional**

Adaptar la nostra intervenció als nous reptes que se'ns plantegin, els professionals som l'eix del canvi.

04 **Participació**

Assolir estratègies perquè les persones usuàries puguin participar i opinar, tenint en compte la seva voluntat i necessitats, així com donar veu a les persones amb discapacitat intel·lectual en els òrgans de govern de la fundació.

L3 - Gestió

Volem continuar sent una entitat socialment responsable i de referència en el sector, i per això considerem que és necessari basar - nos en criteris de qualitat, responsabilitat i transparència.

01 **Presència i Visibilitat**

Ser presents i visibles al territori d'arreu de Catalunya, apropant-nos més a les persones usuàries.

02 **Estratègies i Aliances**

Treballar en xarxa per tal d'assolir reptes i objectius estratègics comuns, apostant per la innovació, compartint experiències i creant nous projectes en l'atenció a les persones.

03 **Formació Especialitzada**

Definir i implementar un pla de formació que cobreixi les necessitats actuals i futures, apostant per la qualitat, el talent i les competències clau.

04 **Recursos Econòmics**

Cercar noves vies de finançament, tant de particulars com d'empreses privades, i generar confiança i compromís amb la nostra missió, valors i estratègies.

05 **Ètica i Sostenibilitat**

Desenvolupar el pla de responsabilitat social corporativa i aprofundir en el treball de reflexió ètica.



som
—fundació

carrer Sant Fructuós, 12 · baixos

08004 Barcelona

93 298 03 01

www.somfundacio.org

